

Bohaterowie: **Anna, Irena, Ewa, Maja, Karol, Andrzej**

1 PKiN
W Pałacu Kultury i Nauki znajdowało się koto dramatyczne, gdzie chętnie spotykano się z kolegami. Koto było idealną wymówką, aby wcześniej wyjść ze szkoły (**Andrzej**)
W PKiN chodziło się także na basen i na boks. Na basenie osobne godziny pływania mieli chłopcy i dziewczęta. Specjalnie ociągaliśmy się z wyjściem z wody, by trafić na koleżanki (**Karol**)

2 Ogród Saski
Miejsce randek, ale też rodzinnych spacerów do fontanny (**Ewa**)
Ogród Saski to miejsce pierwszego skradzionego mi pocałunku (**Irena**)

3 Ruchome schody przy trasie W-Z
były punktem wyjścia dla spotkań dla młodzieży, miejsce orientacyjnym, a także dużą atrakcją, szczególnie w latach 50. (**Karol**)

4 Siedziba PAN
W dzieciństwie podziwiane i oglądane z zaciekawieniem jako miejsce rodzącej się tam mądrości i wiedzy.

5 Pomnik Kopernika
Najbardziej kojarzy mi się z tłumem studentów podczas Marca '68 (**Anna**)
W ramach zawodów biegaliśmy z kolegami z Mokotowa aż do pomnika Kopernika (**Karol**)

6 Teatr Żydowski na Pl. Grzybowski
Wyjątkowe miejsce na mapie kulturalnej Warszawy - sztuki w jidysz, których tłumaczenie można było symultanicznie słyszeć w słuchawkach (**Anna**)

7 Starówka
miejsce spotkań, wagarów (**Maja**), na randki chodziliśmy na Starówkę, gdzie odgruzowywaliśmy też ulice (**Karol**) rozrywką podczas odgruzowywania było dla dzieci szukanie kamieni z symbolami minerów (**Andrzej**)

8 Klub Kamienioty
legendarny klub, w którym można było spotkać Marka Hłaskę, Krzysztofa Komedę. Klub był też oknem na świat, dzięki granej na żywo muzyce jazzowej.

9 Uniwersytet Warszawski
miejsce poznawania przyjaciół na całe życie, ale też zdobywania wiedzy o świecie. Wielki sentyment do przekraczania bramy za każdym razem, to taki trochę powrót do młodości, czasów beztroski, nauki i zabawy

10 Kościół św. Krzyża
był miejscem schronienia dla studentów podczas zamieszek w trackie Marca '68.

Mapa, którą mają Państwo w rękach jest efektem projektu

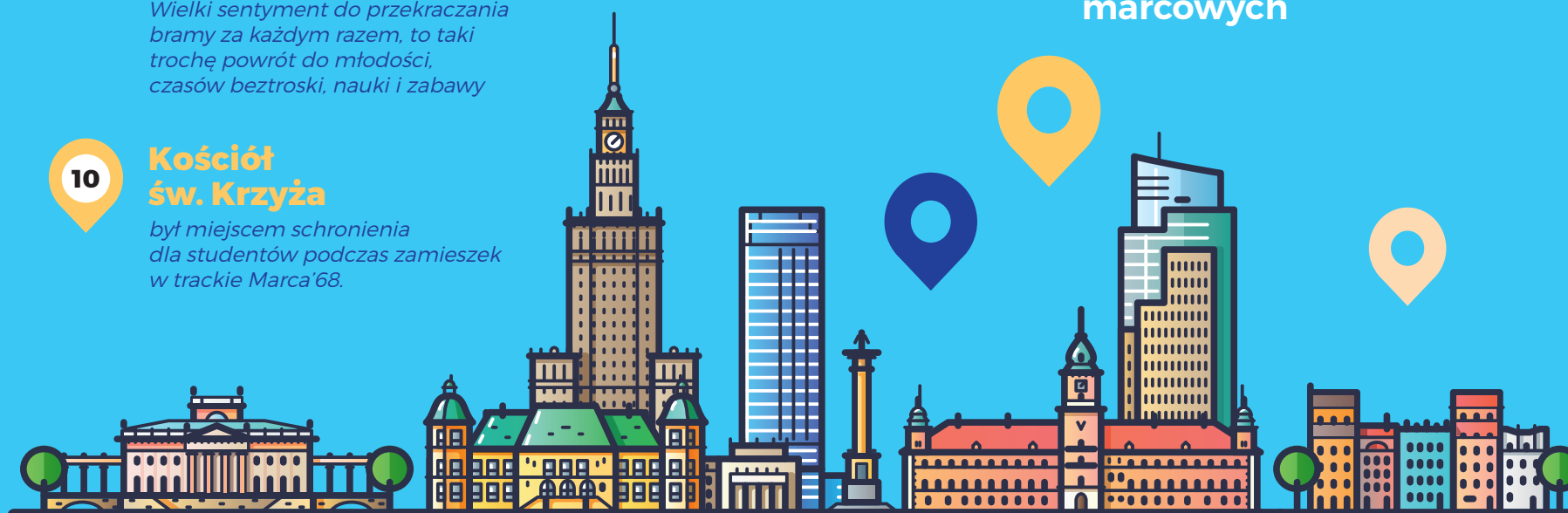
ZICHROJNES - WSPOMNIENIA

będącego działaniem międzypokoleniowym łączącym młodzież licealną oraz dojrzałych warszawiaków, którzy przywołują czasy młodości.

warszawska

MAPA

SENTYMENTALNA
emigrantów
marcowych



Chcieliśmy wspólnie uchwycić i zabezpieczyć kruche wspomnienia dotyczące dobrych chwil spędzonych na warszawskim Śródmieściu. Części z tych miejsc już nie ma, część z nich zmieniło swój wygląd, jednak za pomocą wspomnień naszych Bohaterów mogą znów ożyć. Zachęcamy więc do odkrycia Śródmieścia na nowo podążając Ich śladami.

www.jidyszland.pl

Znajdźcie nas na:



W projekt zaangażowani byli:

Centrum Kultury Jidysz Teatru Żydowskiego
Liceum Ogólnokształcące nr LXXXI im. A. Fredry w Warszawie
Technikum Kinematograficzno-Komputerowe im. Krzysztofa Kieślowskiego w Warszawie



Projekt finansowany przez dzielnicę Śródmieście



Projekt miał na celu przybliżenie uczniom wydarzeń marca '68, poprzez przywrócenie wspomnień z młodości bohaterów działania - osób, które musiały wyjechać z Polski, bądź zdecydowały się na pozostanie w kraju.

W ramach projektu uczniowie wykonali i zarejestrowali wywiady oraz przenieśli usłyszane historie w przestrzeń miasta, układając spacer miejski.

w a r s z a w s k a

PARA

s e n t y m e n t a l n a

- 1 PKiN
- 2 Ogród Saski
- 3 Ruchome schody przy trasie W-Z
- 4 Siedziba PAN
- 5 Pomnik Kopernika
- 6 Teatr Żydowski na Pl. Grzybowskim
- 7 Starówka
- 8 Klub Kamieniotomy
- 9 Uniwersytet Warszawski
- 10 Kościół św. Krzyża

